



Reale è la preoccupazione sul futuro delle palme italiane, minacciate dalla recente introduzione e rapida diffusione del punteruolo rosso delle palme '*Rhynchophorus ferrugineus*'.



Questa tavola rotonda, che vede riuniti i più autorevoli esperti del settore, vuole definire un programma comune di interventi per contrastare quella che è diventata una grave emergenza dell'intera area mediterranea.



**Per informazioni**  
Anna Maria D'Onghia  
Istituto Agronomico Mediterraneo di Bari  
Via Ceglie, 9 70010 -Valenzano (Ba)  
Tel. +390804606246/302 Fax.+390804606275

## Tavola Rotonda Il *Rhynchophorus ferrugineus* in Italia e nel Mediterraneo: Stato dell'arte e prospettive di



**Istituto Agronomico Mediterraneo di Bari**

*Aula Magna*

**19 Maggio 2008**

*Con il patrocinio del*



**MINISTERO DELLE POLITICHE AGRICOLE  
ALIMENTARI E FORESTALI**



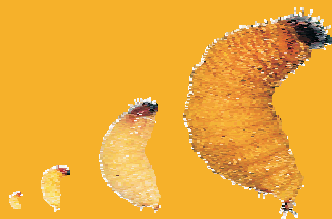
*In collaborazione con*



Provincia di Bari  
Assessorato Agricoltura



Regione Puglia  
Assessorato Risorse Agroalimentari



## PROGRAMMA

9.00 *Introduzione ai lavori*

**Cosimo Lacirignola** Direttore I.A.M.B.

9.15 *Quadro normativo in Italia e nell'Unione Europea*

**Maurizio Desantis** Dirigente Ufficio VIII° D.P.G.Q.P.A.  
- MiPAF

9.30 *Decreti Dirigenziali 1 marzo 2008: procedure amministrative per il rilascio delle autorizzazioni*

**Antonio Consolino** Direttore Ufficio  
**Antonio De Salvo** Dirigente chimico  
Ufficio VII°D.G.S.A.N. Ministero della Salute

10.00 *Stato della ricerca in Spagna e nel Mediterraneo*

**Michael Ferry** Direttore Phoenix Res. Stat., Spagna  
**Susy Gomez**

10.30 *Insetti di recente introduzione in Italia*

**Giuseppina Pellizzari** UniPD

### Il Punteruolo rosso della palma in Italia:

11.00 *Diffusione*

**Raffaele Griffo** SFR- Campania

11.15 *Morfologia, Bio-etologia e Protezione Integrata*

**Santi Longo** UniCT

11.30 *Acari associati*

**Salvatore Ragusa** UniPA

11.45 *Aspetti critici della Protezione Integrata*

**Francesco Porcelli** UniBA

12.00 *Problematiche legate al mondo vivaistico*

**Maurizio Laponi** ANVE

### Interverranno:

**Enzo Russo** Ass.re Risorse Agroalimentari - Regione Puglia  
**Anna Paladino** Ass.re Agricoltura - Provincia di Bari

## PROGRAMMA OPERATIVO PER IL CONTROLLO DEL PUNTERUOLO ROSSO DELLA PALMA IN ITALIA E NEL MEDITERRANEO

14.00 - 17.00

### Componenti del gruppo di lavoro

#### Istituto Agronomico Mediterraneo di Bari

Annamaria D'Onghia  
Hasanein Y. Abdul Raheem

#### Ministero delle Politiche Agricole, Alimentari e Forestali

Maurizio Desantis

#### Ministero della Salute

Antonio Consolino  
Antonio De Salvo

#### Università degli Studi di Bari

Francesco Porcelli

#### Università degli Studi di Catania

Santi Longo

#### Università degli Studi di Foggia

Antonella Di Palma  
Claudio Ciccarone

#### Università degli Studi di Napoli

Pasquale Mazzone

#### Università degli Studi di Padova

Giuseppina Pellizzari

#### Università degli Studi di Palermo

Gabriella Lo Verde  
Bruno Massa  
Stefano Colazza  
Salvatore Ragusa

#### Università Politecnica delle Marche

Nunzio Isidoro

#### Università di Bagdad, Iraq

Ibrahim Al-jiboory

#### Phoenix Research Station, Elche, Spagna

Michael Ferry  
Susy Gomez

#### Istituto per la Protezione delle Piante, CNR-Portici

Emilio Guerrieri

#### Unità di Ricerca per la Floricoltura e le Specie Ornamentali, CRA-Sanremo

Carlo Pasini

#### Servizi Fitosanitari Regionali

#### Ordine degli Agronomi

Barbara Invernizzi

#### Associazione Nazionale Vivaisti Esportatori

Maurizio Laponi

**Moderatori:** Francesco Porcelli - Michael Ferry